



# Sistema de tarjetas de Regalo

**SCREENCHECK** siempre versátil en las soluciones tecnológicas, pone a disposición de las compañías comerciales una de las herramientas mercadológicas más dinámicas: El sistema de tarjeta de regalo.

Continuamos innovando con el fin de ayudar a los comercios y empresas de todo tipo a descubrir el poder de las tarjetas pre-pagadas para hacer crecer las marcas, generar aumentos en las ventas, capturar nuevas oportunidades de venta y forjar relaciones más sólidas con los clientes.

Un programa de tarjetas de regalo le permite ampliar las opciones de pago a sus clientes y agrega valor a su comercio. Expanda su mercado, aumente los ingresos y fomente la lealtad de los clientes – todo con eficiencia electrónica.

## Algunas estadísticas

Los consumidores han hecho de las tarjetas de regalo el objetivo de compra de obsequios más alto en 2007 en los Estados Unidos.

- ✓ 50% compraron tarjetas para tiendas o productos.
- ✓ 34% adquirieron tarjetas para restaurantes
- ✓ 27% las compraron para servicios diversos.
- ✓ El valor de las tarjetas de regalo en 2007 fue de \$17.34 billones en USA, lo cual representa un incremento de 100 millones desde 2006.
- ✓ 83% de los compradores en USA prefieren las tarjetas de regalo.
- ✓ La venta de tarjetas de regalo superaron a los certificados en papel en 4 a 1.
- ✓ Recientes estudios proyectan que la venta por medio de tarjetas de regalo se incrementará en aprox. \$90 millones para 2008.

## ¿Por que son diferentes?

- ✓ No cuotas por transacciones
- ✓ Completo dominio sobre la data
- ✓ Aplicaciones sencillas a nivel de PC
- ✓ Integración para uso individual o POS
- ✓ Bajos costos de puesta en marcha
- ✓ Asistencia técnica

## Aplicaciones

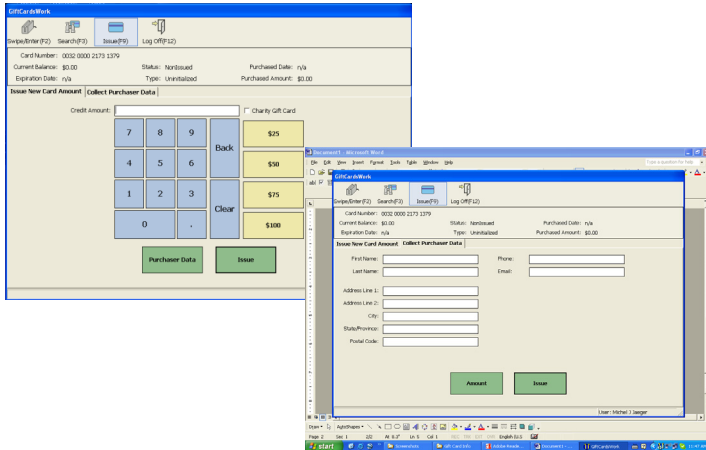
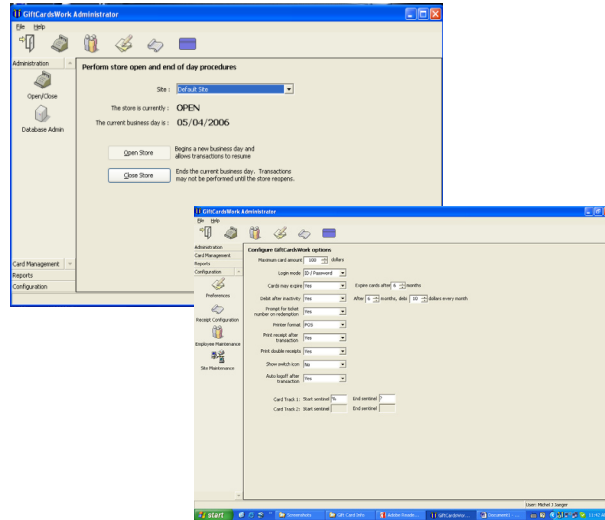
- ✓ Ventas al detalle
- ✓ Hoteles
- ✓ Spas & Salons
- ✓ Escuelas
- ✓ Centros deportivos
- ✓ Cafeterías y Restaurantes



# ¿Cómo lo hace?

## Módulo de administración

- ✓ Abre y cierra las operaciones diarias del negocio
- ✓ Manejo de base de datos
- ✓ Registro y enrolamiento de empleados
- ✓ Manejo de tarjetas
- ✓ Creación de reportes
- ✓ Configuración del sistema



## Módulo de operación POS

- ✓ Deslice la tarjeta para activarla
- ✓ Entre el valor en \$ para la tarjeta
- ✓ Opere la transacción (incremento/decremento)
- ✓ Registre la información de cliente

## Requerimientos del sistema

- ✓ PC Standard (Windows 98SE/NT/2000/XP/2003)
- ✓ Red de comunicación con estructural funcional (DSL, Cable, WAN o a línea dedicada)
- ✓ La versión multi-tienda se comunica mediante módulo cliente servidor via TCP/IP

## Compatible con:

- ✓ Pantallas Touch Screen
- ✓ Teclados PS/2 wedge
- ✓ USB y lector banda magnética



## El Salvador

Edificio D'Corá, Urbanización Santa Elena y Boulevard Orden de Malta Sur, Antiguo Cuscatlán, La Libertad, El Salvador,  
Teléfono: 2535-0600 Fax: 2535-0699  
Sitio web: [www.screencheckla.com](http://www.screencheckla.com)  
Email: [faucy.brand@screencheckla.com](mailto:faucy.brand@screencheckla.com)

## Guatemala

5a. Avenida 15-45 Zona 10, Centro Empresarial Torre I, Oficina 10-04, Guatemala, Guatemala  
Tel: (502) 2333-7316,  
Fax.: (502) 2279-1707  
E-mail: [patricia.garcia@screencheckla.com](mailto:patricia.garcia@screencheckla.com)